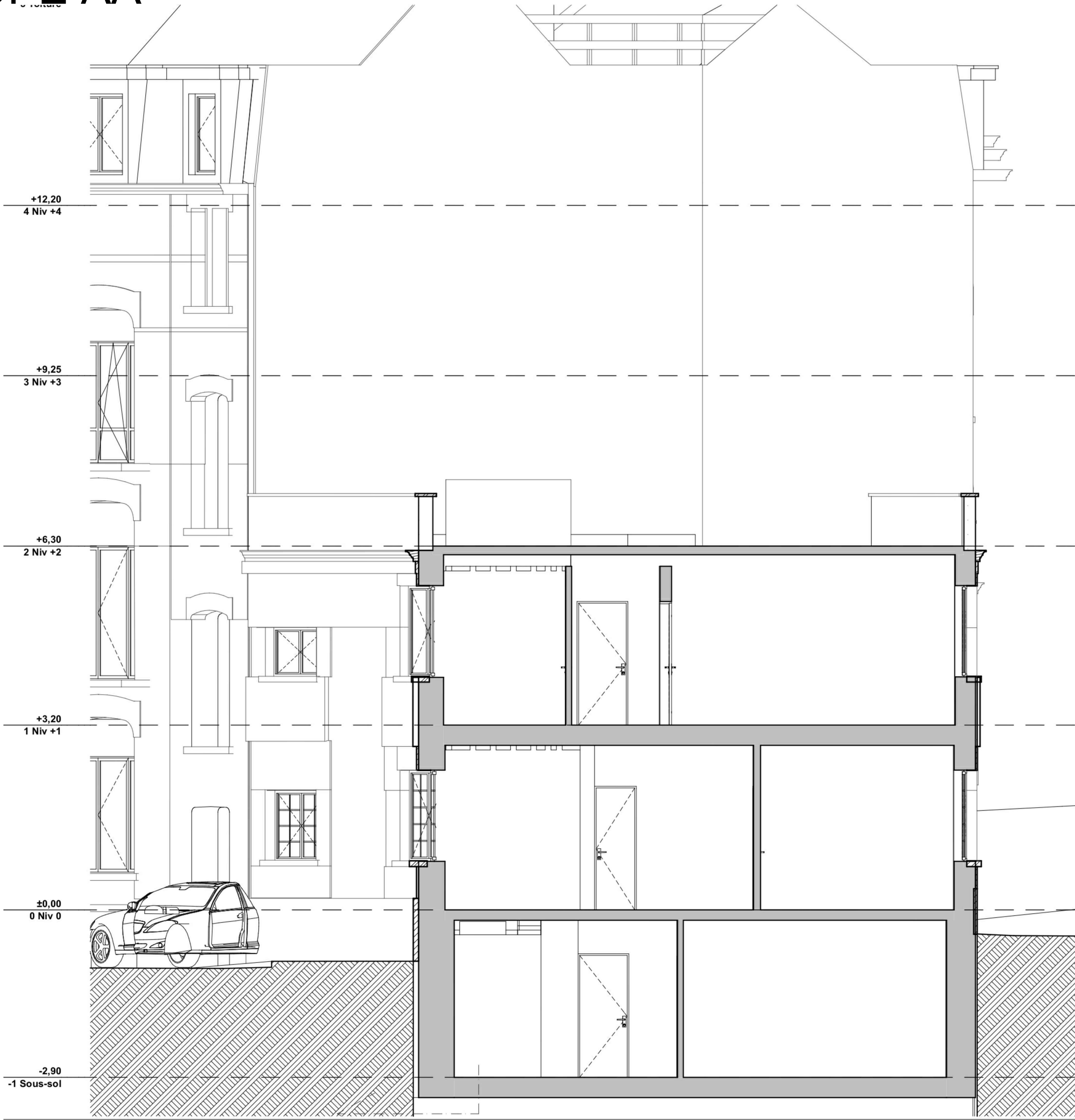
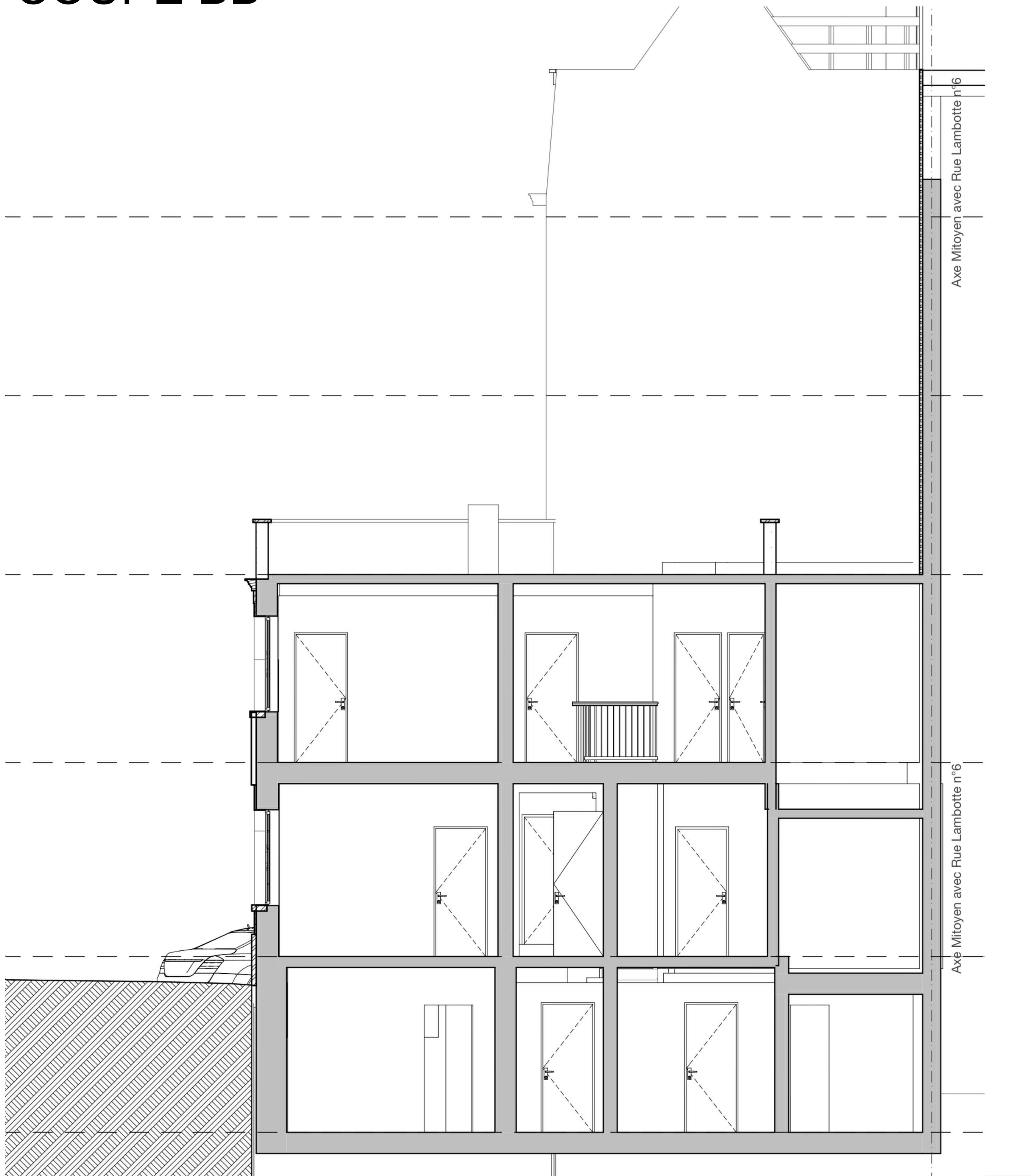


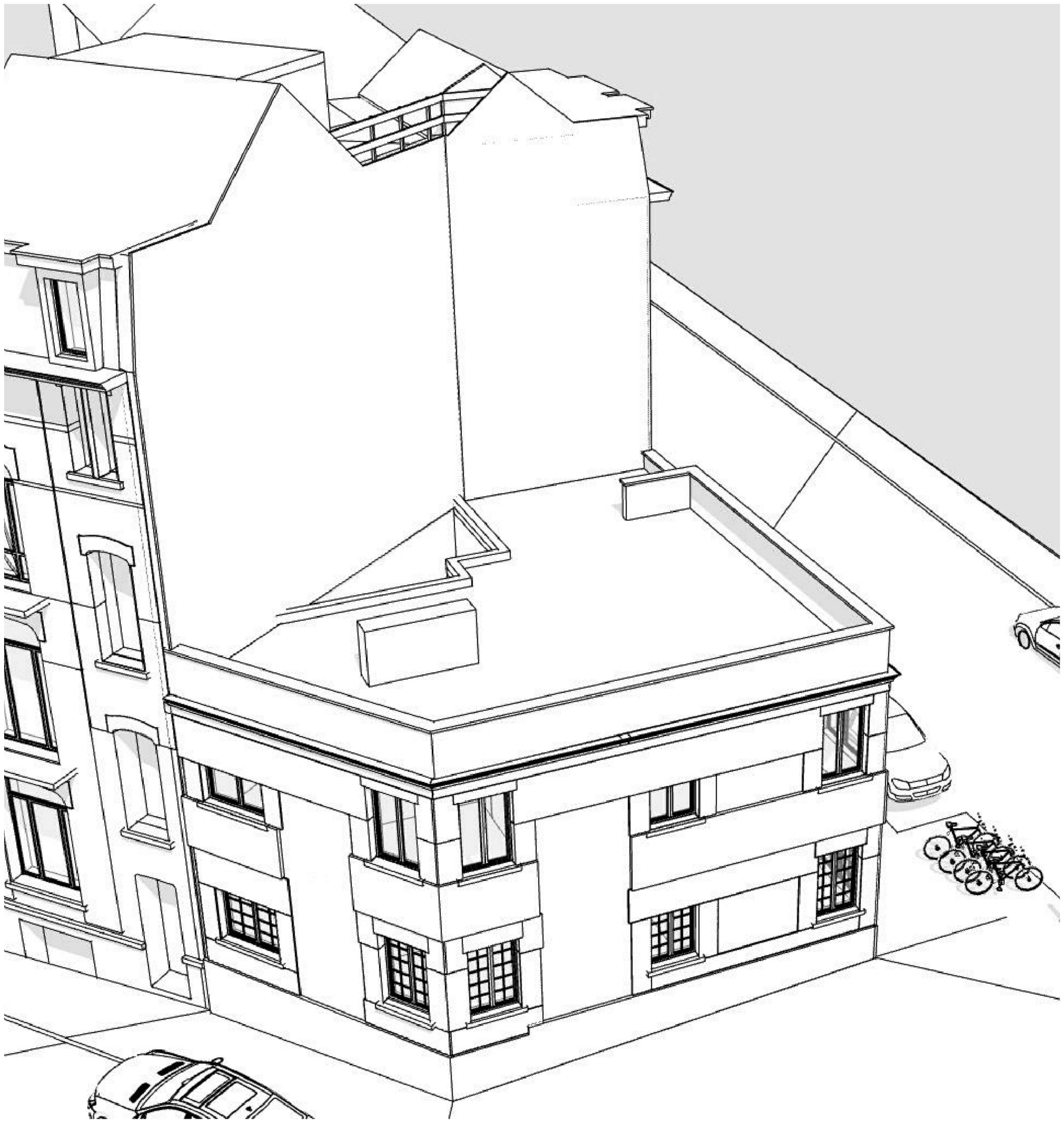
COUPE AA



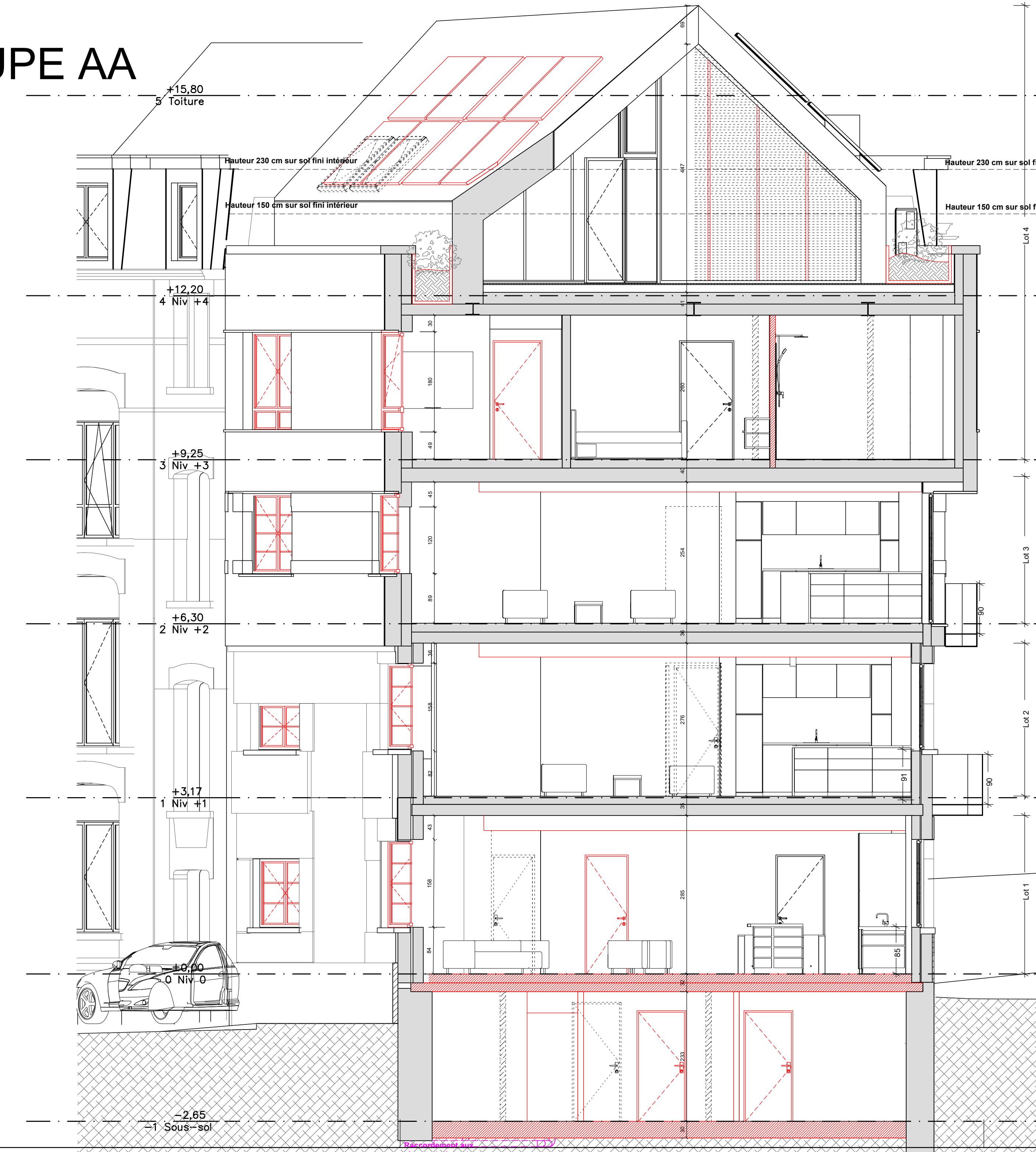
COUPE BB



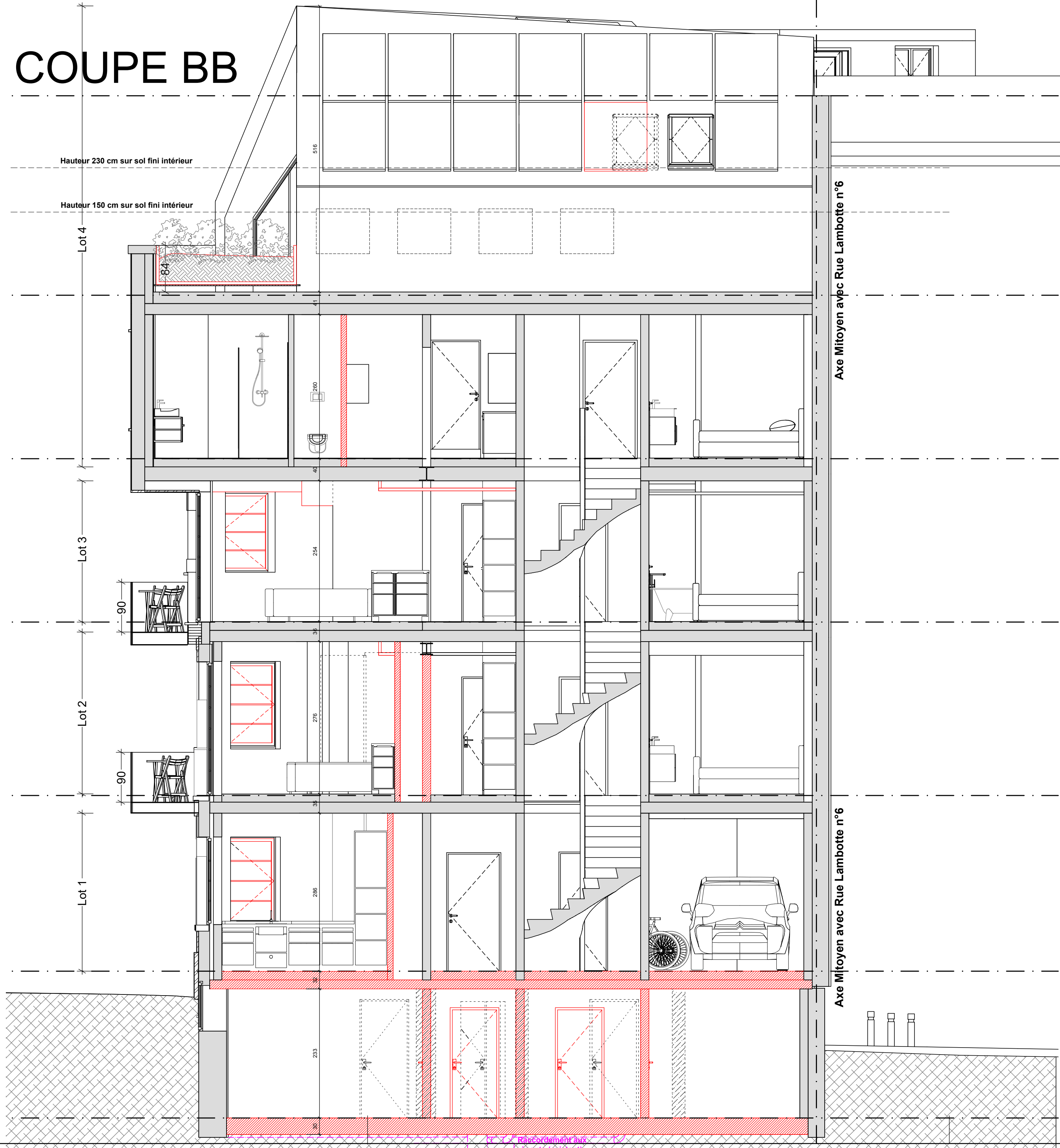
SITUATION DE DROIT



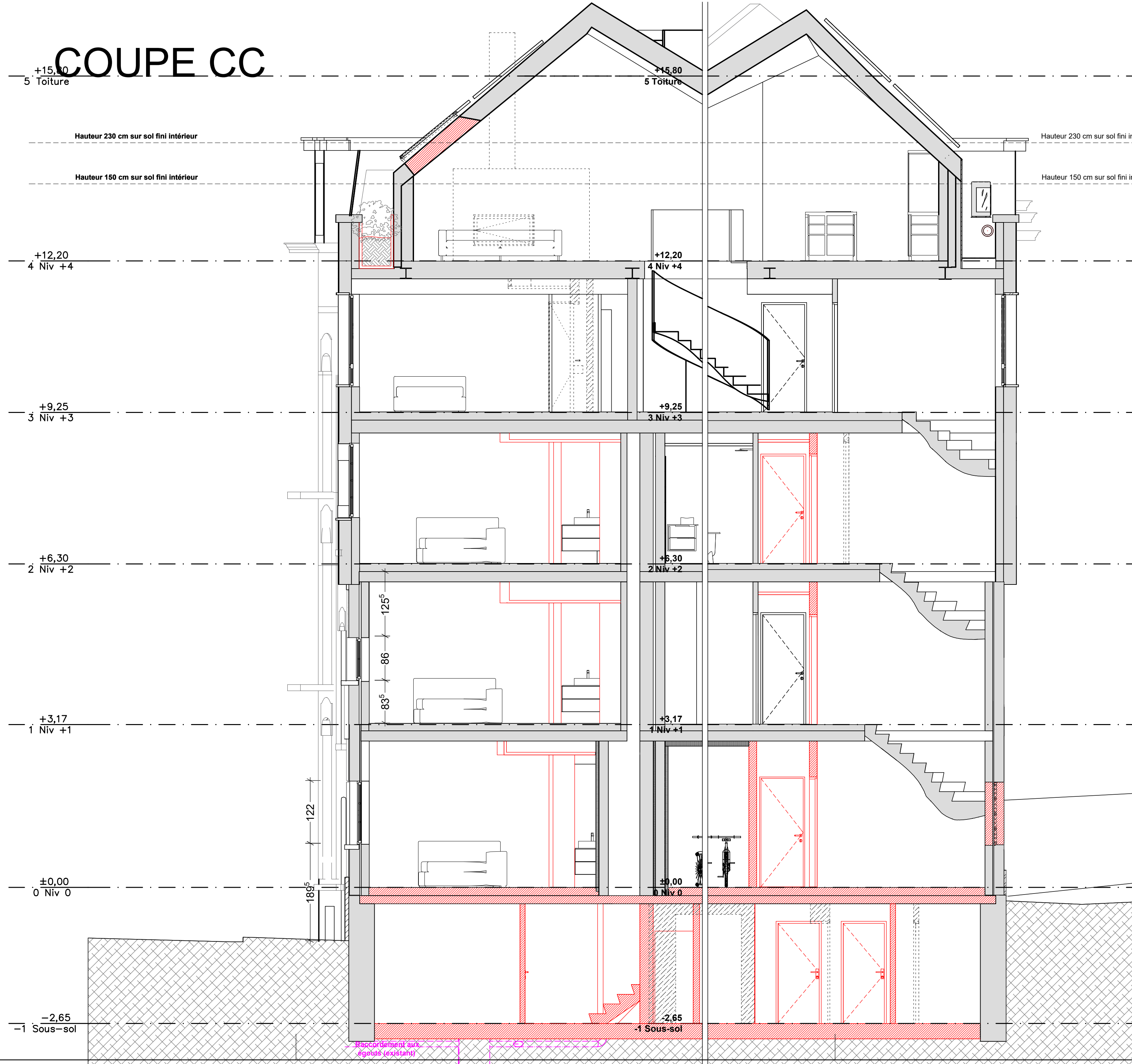
COUPE AA



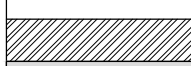
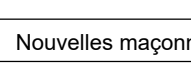

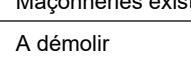

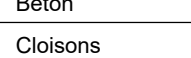
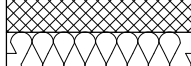
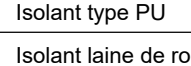



COUPE BB



COUPE CC



SITUATION DE FAIT

DEMANDE PERMIS D'URBANISME			
Mise en conformité de la démolition partielle d'une maison unifamiliale et construction d'un immeuble de 4 logements (R+4)			
Maire de l'Ouvrage		Situation du Projet	
		Rue Dr. Die Lambotte, 2 - 1050 Bruxelles	
		Echelles	
		Plan de localisation	-
		Plan de situation	1/10 000
		Plan d'implantation	1/500
		Plans	1/50
		Croquis	1/50
		Elevations	1/50
		Détails	1/20
Matériaux des façades			
A Enduit de façade blanc	G Profil de rive métallique - blanc		
B Brique de parement orange-brun	H Balcon en tôle d'acier - teinte blanche		
C Soubassement en pierre naturelle - moellons	I Menuiserie bois couleur anthracite		
D Profils ALU à l'ancienne - teinte anthracite			
E Scauts en pierre bleue			
F Zinc joint debout blanc			
Légende des plans			
	Nouvelles maçonneries		
	Maçonneries existantes		Tracés de coupe
	A démolir		Limites de rétroanalyse
	Béton		Egouttage
	Cloisons		
	Isolant type PU		
	Isolant laine de roche		
WEX 21		ADUT 2025	
		Ind.	Date
		R	26/12/25
		C	Modification suite à incomplet du 14/10/2025
		D	
		E	
		F	
		G	
		H	
		I	
3/4		Coupes	
		Situations de droit et de fait / à régulariser	
		Modification suite à incomplet du 14/10/2025	